

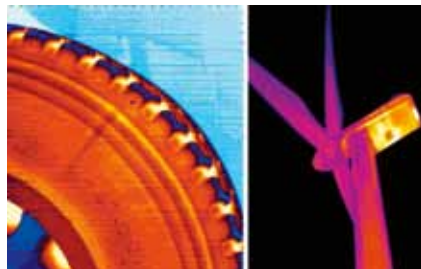


INNOVAZIONE E TECNOLOGIE

DES - DIAGNOSTIC ENGINEERING SOLUTIONS AIUTA A RIDURRE I COSTI

L'innovazione che risolve

Des è uno spin-off del Politecnico di Bari con la mission del trasferimento tecnologico dall'università all'industria di soluzioni innovative per la diagnostica strutturale. Partner della multinazionale Flir, Des focalizza la sua attenzione sulle tecniche non distruttive, proponendo la termografia come soluzione ottimale nel controllo di componenti strutturali anche di grandi dimensioni, in materiale composito, plastico o metallico, in ambito r&d, aeronautico, diportistico, eolico, meccanico, mecatronico, biomedicale e civile. La termografia consente infatti di effettuare controlli a distanza e di ottimizzare tempi e costi nelle operazioni di controllo. Su questa base ha di recente sviluppato il sistema modulare Multides per l'analisi dell'integrità strutturale di componenti e strutture.



ANALISI TERMOGRAFICHE SU UNO PNEUMATICO
E UNA TURBINA EOLICA



**DES - DIAGNOSTIC ENGINEERING
SOLUTION SRL**

BARI - TEL. (+39) 080 2226338