

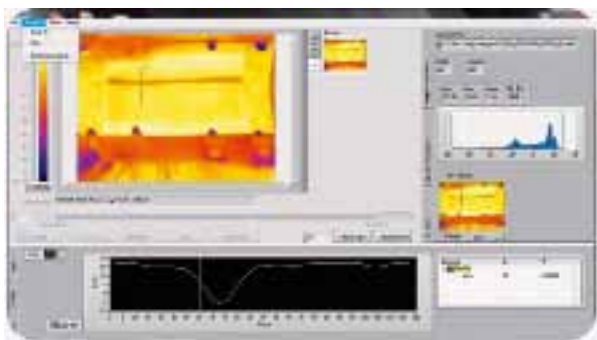
DIAGNOSTIC ENGINEERING SOLUTIONS: NUOVO SOFTWARE DEDICATO

## Dati termografici: analisi e anomalie

Spin-off del Politecnico di Bari, Diagnostic Engineering Solutions (Des) ha come mission il trasferimento tecnologico di soluzioni innovative per la diagnostica strutturale, mediante l'utilizzo di tecniche non distruttive.

I controlli non distruttivi rappresentano infatti un utile strumento per la diagnostica di componenti e strutture al fine di individuare preventivamente anomalie, guasti e rotture, evitando così fermi di produzione. L'azienda

progetta e commercializza sistemi ad hoc per la valutazione dell'integrità strutturale di componenti reali in condizioni di esercizio, abbinati a software dedicati che permettono di effettuare controlli non distruttivi in modo rapido, semplice e sicuro. Con una attenzione focalizzata sui metodi termici, Des ha messo a punto Irta, un software in grado di eseguire l'analisi di dati termografici con lo scopo di rilevare e quantificare eventuali anomalie presenti in un componente o, più in generale, in una struttura.



**DIAGNOSTIC ENGINEERING  
SOLUTIONS (DES)**

BARI - [www.desinnovation.com](http://www.desinnovation.com)