



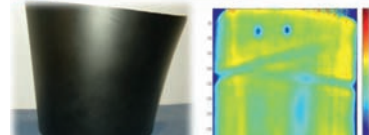
INNOVAZIONE E TECNOLOGIE

DES, GLI SPECIALISTI DEI CONTROLLI NON DISTRUTTIVI

Occhio hi-tech che vede e prevede

Diagnostic Engineering Solutions di Bari, azienda specializzata nella diagnostica strutturale, progetta e realizza sistemi customizzati di analisi ed elaborazione dati per il monitoraggio di componenti e processi e la manutenzione di strutture e impianti, utilizzando tecniche innovative nell'ambito dei controlli non distruttivi. In particolare, la termografia, basandosi sulla rilevazione e misurazione delle anomalie termiche dovute alla presenza di difetti o a variazioni delle proprietà del materiale, consente una diagnosi precisa e approfondita del componente. Così, grazie a ispezioni semplici, affidabili e ve-

loci, che non richiedono il contatto fisico con l'oggetto da analizzare, si ottengono informazioni su un'area estesa di indagine. È possibile, individuare preventivamente eventuali difformità, guasti e rotture, stimare la vita residua di componenti e strutture, grazie anche ad algoritmi di analisi dei dati sviluppati ad hoc per ogni applicazione. I sistemi Des trovano applicazione in ambito civile e in diversi settori industriali, tra cui: energie rinnovabili (Ispezioni su pale e turbine eoliche); Diportistica; Automotive e Aeronautica. Des, inoltre, eroga corsi certificati per le diverse tecniche di controllo non distruttivo.



ANALISI TERMOGRAFICA SU RADICE
DI PALA EOLICA



**DIAGNOSTIC ENGINEERING
SOLUTIONS SRL**

BARI

www.desinnovation.com